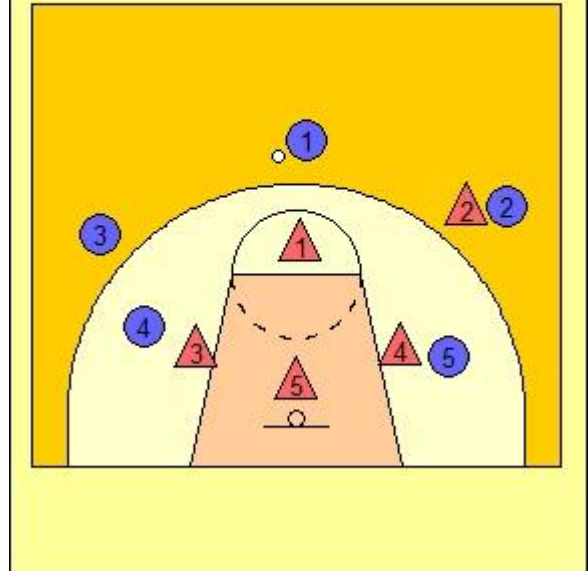



**Taktik:**  
**Diamond and one**
**Bereich: Zonenverteidigung und Mann-Mann-Defense gegen einen starken Spieler**
**Hinweise: vergl. „Box and one“**

- Ein starker Offensivespieler des Gegners soll durch eine Mann-Mann- Verteidigung isoliert werden (hier O2). Dieser Spieler soll möglichst so verteidigt werden, dass er keinen Ball bekommt.
- Die anderen 4 Spieler stellen sich in Raumverteidigung auf. Dabei verteidigen 3 Spieler die Linien der Zone (hier V1 die Freiwurflinie, V3 die linke und V4 die rechte Begrenzung der Zone. Spieler V5 nimmt die Mittelposition in der Nähe des Korbes ein.
- V5 muss in die Helfdefense gehen, wenn ein Außenspieler geschlagen wird, oder ein Spieler raus geht, um z.B. einen Wurf zu verteidigen.
- Begibt sich O2 an den Zonenrand (z.B. wenn er ein Centerspieler ist), dann soll er von V2 gefrontet werden und vom Verteidiger des Bereichs von hinten verteidigt werden.


**Voraussetzungen**

- Um diese Defense effektiv spielen zu können ist eine immense Laufarbeit nötig. Die Verteidiger 3 und 4 müssen gegebenen Falls raus bis zur 3-Punkte- Linie und wieder zurück.
- Außerdem muss die Zonenverteidigung sich immer mit dem Ball verschieben. Pässe auf die Weakside müssen durch Laufarbeit schnellstmöglich wieder verteidigt werden.

**Anwendung:**

- Isolieren eines guten Offensivespielers des Gegners wie bei der „Box and one“ Defense. Allerdings ist diese Verteidigung flexibler , erfordert aber auch einen höheren Laufeinsatz der Spieler.

**Tipps:**

- Diese Defense als Option immer in der Hinterhand haben, damit die Spieler im „Notfall“ wissen, wie sie die Defense im Spiel umsetzen müssen.