



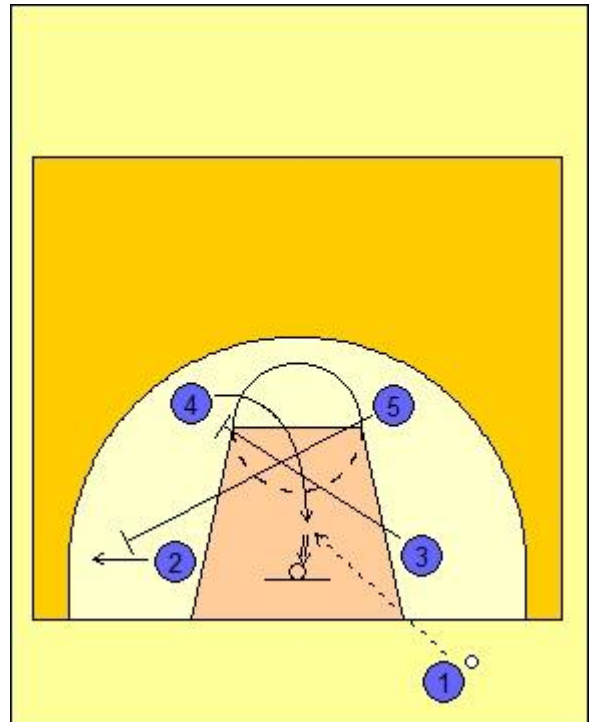
## Taktik: Einwurfssystem Box

**Bereich:** Einwurfsituation Baseline bei Man-to-Man

**Voraussetzung:** Spieler müssen Blocken und abrollen beherrschen.

### Playbook:

- Die Spieler O2 bis O5 stellen sich im Viereck (Box) auf. Spieler O1 wird den Einwurf machen.
- Nach einem Signal von O1 (z.B. mit der freien Hand auf den Ball schlagen) läuft O2 zunächst Richtung Seitenlinie. Parallel läuft O5 zur Baseline und stellt dort einen Block für O2, der nach seiner Täuschung den Block nutzt und einen Cut Richtung Freiwurflinie macht.
- Gleichzeitig stellt O3 einen Block am Gegenspieler von O4. O4 schneidet über die Mitte in die Zone und erhält von O1 den Pass zum Korbleger.
- Ist der Pass nicht möglich gibt es folgende Optionen:
  - Pass zu O2, der nach dem Block frei an der Freiwurflinie stehen sollte.
  - Pass zu O5, der sich nach seinem Block zum Ball hin abrollt und abschließen kann.



### Anwendung:

- Einwurf Baseline bei Man-to-Man Defense

### Tipps:

- Spieler O1 sollte, wenn Platz ist, 1-2 Meter hinter der Baseline stehen, um einen guten Passwinkel zu haben und an seinem Verteidiger vorbeipassen zu können.
- Die Position sollte immer seitlich der Zone sein.
- Der Einwurfer soll mögliche Pässe antäuschen, auch wenn das Anspiel nicht möglich sein sollte. Dadurch muss die Defense reagieren.