

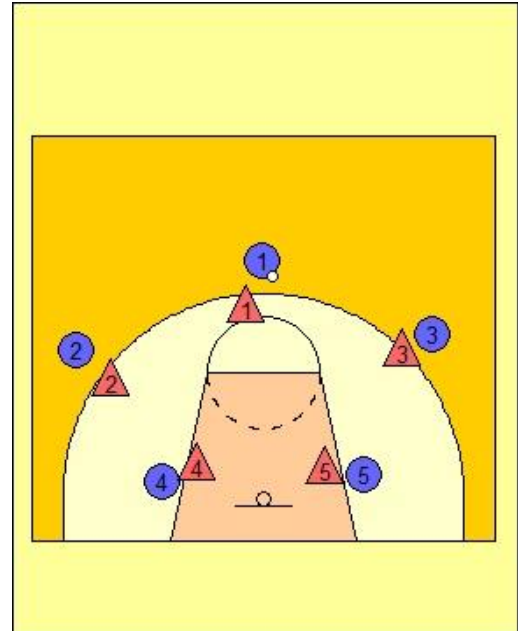


Taktik: Help Defense (standard)

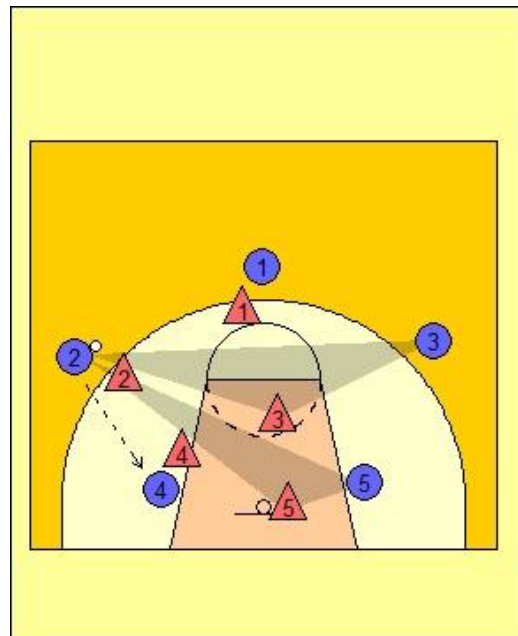
Bereich: Man-to-Man Defense

Hinweise:

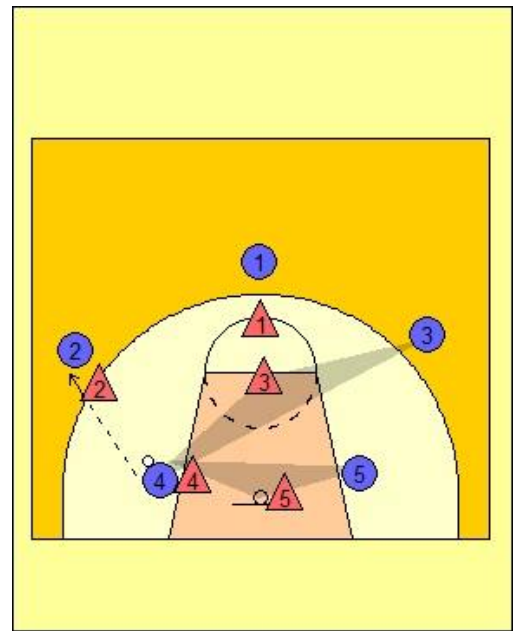
- Solange der Ball beim Aufbauspieler in der Nähe der Korb-Korb-Linie ist werden alle Spieler im Deny verteidigt.
- D. h. das alle Passwege direkt am Gegenspieler verteidigt werden.
- Alle Offensespieler sind vom Aufbau einen Pass entfernt. Daher müssen alle Spieler entsprechend verteidigt werden.



- Wird der Ball nun auf einen Flügelspieler gepasst sinkt die Weakside (die ballferne Seite) so zur Korb-Korb-Linie ab, dass sie sowohl den Ball als auch ihren Gegenspieler noch im Auge haben (gekennzeichnet durch die grauen „Sichtdreiecke“)
- V4 muss den Passweg konsequent zumachen.
- Gleiches gilt für V1, der den Rückpass zum Aufbau unterbinden soll.
- V3 und V5 stehen nun als Help an der Korb-Korb-Linie zur Verfügung (sollten diese Linie aber nur im Notfall überschreiten). Beide müssen jederzeit in der Lage sein einen direkten Pass zu ihrem Gegenspieler abzufangen bzw. bei einem Lob pass direkt wieder bei ihrem Gegenspieler zu sein.



- Geht der Ball auf den Low Post zu O5, muss V2 den Passwege zu O2 schließen und einen Cut ggf. unterbinden.
- V1 kann etwas zur Freiwurflinie absinken, muss aber seinen Gegenspieler im Auge behalten.
- V3 muss sich eine Position suchen in der er den Ball und seinen Gegenspieler sehen kann. Dies kann er ggf. dadurch erreichen, dass er sich zum Korb wendet und das „Sichtdreieck“ zur anderen Seite „öffnet“
- V5 muss einen Gegenspieler im Blick halten und ggf. als Help bei V4 zur Verfügung stehen, wenn dieser von O4 geschlagen wird.
- Diese Rotation muss bei allen Pässen beibehalten werden. Jeder Spieler muss versuchen einen Cut seines Gegenspielers zu verhindern oder im Help den Cut eines anderen Gegenspieler zu stoppen.



Anwendung:

- Man-to-Man Defense

Tipps:

- Grundregel:
 - 1. Passweg: Deny- Defense (Direkter Passweg)
 - 2. Passweg: Helpdefense (Der Ball muss zunächst zu einem anderen Spieler gepasst werden, um den Spieler im 2. Passweg anzuspielen)
 - Centerspieler auf dem High Post können auch jeden Spieler auf dem Feld direkt anspielen. Daher darf bei Ballbesitz „High Post“ kein Help gespielt werden.