



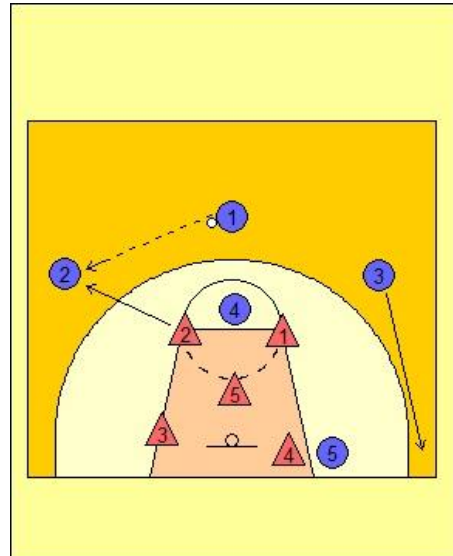
## Taktik: Highpost Play vs. 2-1-2 / 2-3 Zone

### Bereich: Setplays gegen 2-1-2 / 2-3 Zonenverteidigung mit Focierung eines Abschlusses durch einen Center

Hinweise: Das Setplay kann bei einer sehr engen Zonenverteidigung gespielt werden, wenn man den Ball zum Korb bringen möchte

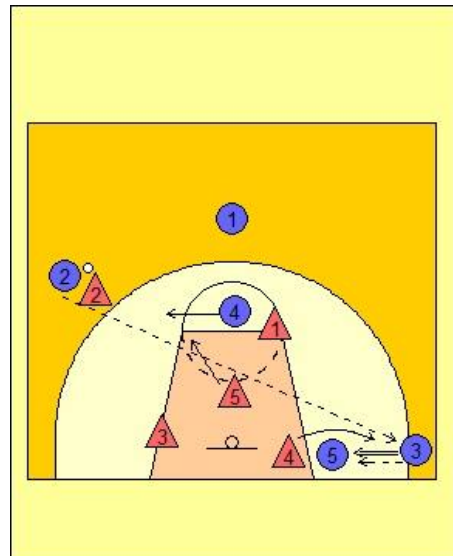
#### Playbook 1:

- Das Team stellt sich in einer 1-3-1 Aufstellung in der Offense auf. Der Highpost steht mittig oberhalb der Freiwurflinie. Der Lowpost auf bzw. leicht hinter Bretthöhe
- Der Aufbau (O1) passt den Ball auf die Seite, wo kein Center im Lowpost steht.
- Gleichzeitig läuft O3 in den Corner.



#### Playbook 2:

- Der Highpost O4 bietet sich zum Ball hin am Ellbow an.
- Dort bekommt O3 den Ball von O2 als Skip Pass quer über die Zone gespielt, also gegen die Laufrichtung der Zonenverteidigung. Der Weakside Corner sollte nicht in diesem Moment nicht verteidigt werden.
- O3 kann nun einen freien Wurf nehmen oder den Ball zu O4 durchstecken, wenn V1 rauskommt, um den Werfer zu verteidigen.
- Gehen diese beiden Optionen nicht wartet er auf den nächste Aktion.



### Playbook 3:

- O4 bietet sich wieder zum Ball hin an (diesmal zum anderen Ellbow hin)



### Playbook 4:

- Bekommt O5 nicht den Ball von O3 stellt er einen Block direkt an V5, so dass O4 zum Ball hin zum Korb schneiden kann.
- Dort bekommt er den Ball in der Bewegung.
- Sollte dieser Pass nicht gehen muss O3 auf weitere Optionen (z.B. auf den abrollenden Blockspieler achten). Weil sich die Defense auf der Seite in der Unterzahl befindet sollte immer ein Anspiel in die Zone möglich sein.



### Playbook Option:

- Sollte der Skip Pass nicht funktionieren bzw. die Defense hat den Pass nach mehreren Angriffen erkannt und kann diesen verteidigen, soll O1 als Option auf die Seite dribbeln, auf der der Low post steht und O3 in den Corner schicken.
- O1 spielt den Pass in den Corner zu O3 und das Setplay kann wieder oben beschrieben fortgeführt werden.

