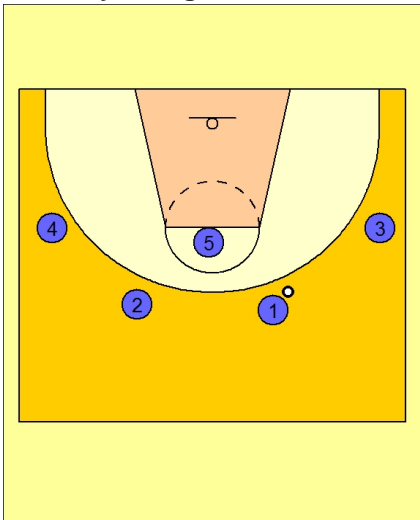
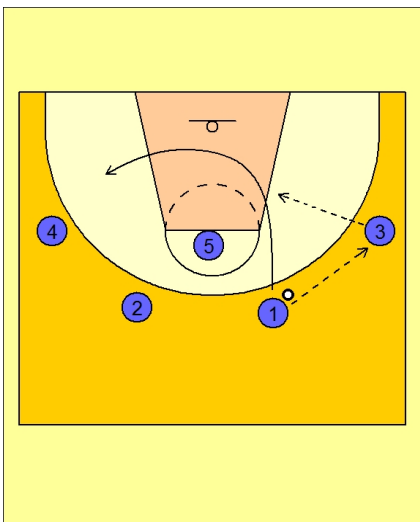


**025 easy swing offense**

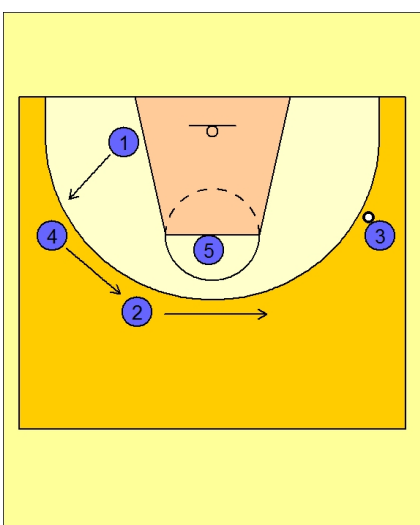


Aufstellung 2-3 wobei sich die 3 Spieler auf Höhe der Freiwurflinie befinden.

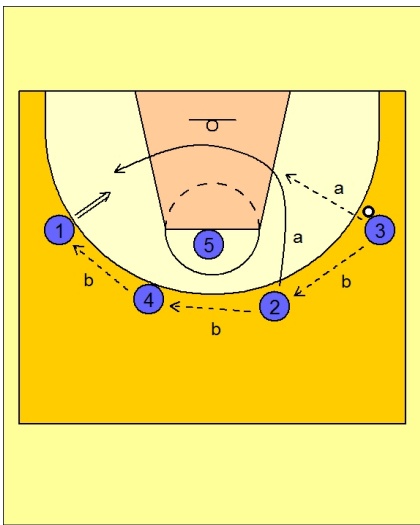
Der Ball ist entweder bei O1 oder bei O2. Je nach dem wird das Setplay über die entsprechende Seite gespielt (im folgenden über die rechte Seite)



O1 passt zu O3 und penetriert zum Korb. Sollte O1 auf dem Weg zum Korb frei sein, kann er den Pass zu einem Korbleger erhalten.



Sobald O1 penetriert rotieren die Spieler O2 und O4 gegen den Uhrzeigersinn auf O3 zu und besetzen wieder die Positionen für eine 2-3 Aufstellung (O1 füllt auf)

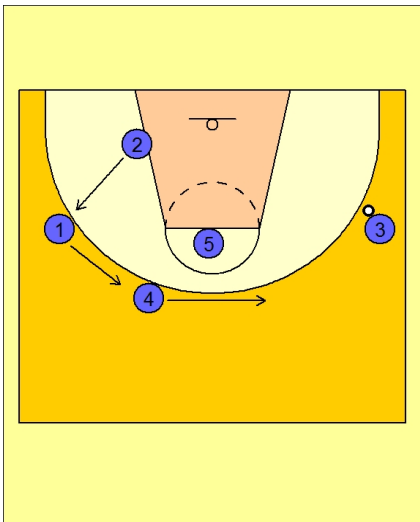


Nun können zwei Optionen gewählt werden:

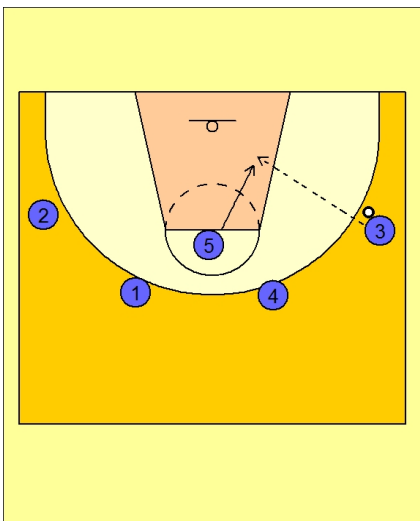
a) O2 penetriert zum Korb und erhält von O3 den Pass zum Korbleger (hier ist auch ein Block von O5 für O2 denkbar)

b) Wird der cut von O2 verteidigt oder entschließt sich O2 den Cut nicht zu laufen bzw. täuscht diesen nur an, wird der Ball von O3 schnell zu O2, dann zu O4 und weiter zu O1 gepasst, der nun mit einem freien Wurf abschließen kann.

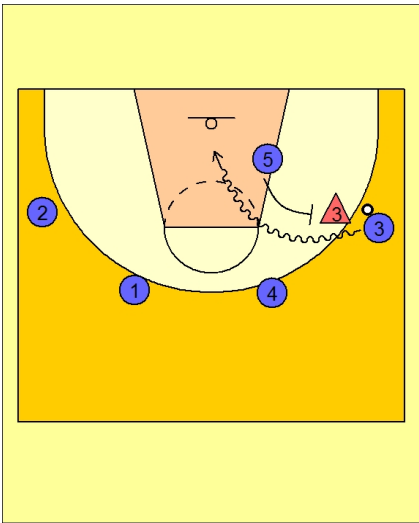
Dafür ist eine schnell Passfolge notwendig, da ansonsten O1 wieder verteidigt wird!



Wird Option a) gewählt erfolgt eine weitere Rotation.



Nun kann sich O5 zum Korb hin anbieten und angespielt werden (sollte wenigstens eine 1-1 haben).



Geht der Pass zu O5 nicht kommt O5 wieder hoch und stellt O3 einen Block zur Mitte. (Es wird Pick and roll gespielt).

Der Block kann ggf. auf direkt von O5 von der Freiwurflinie gestellt werden, wenn O5 sich nicht zum Brett hin anbieten kann.