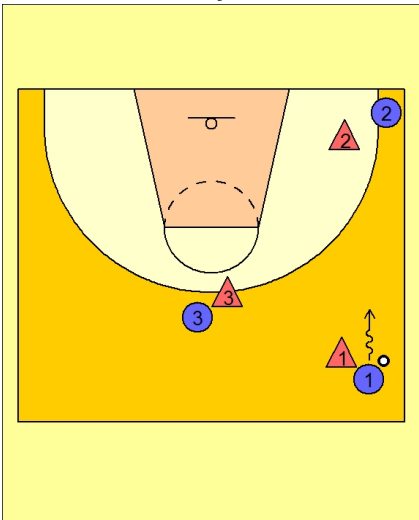


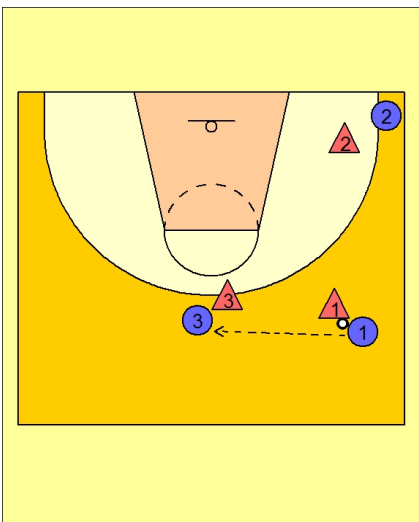
034 2 blocks early offense



Beim Fastbreak sprintet O2 in den Corner.

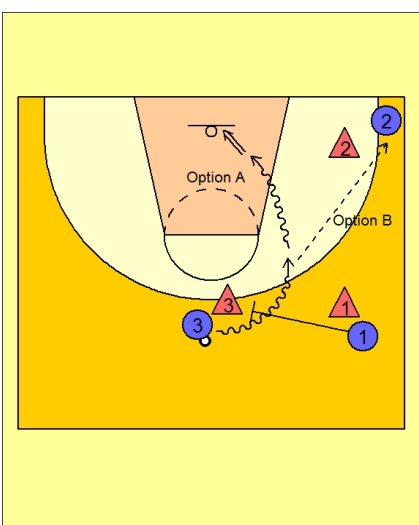
O1 bringt den Ball über dieselbe Seite dribbelnd nach vorne.

O3 als linker Forward orientiert sich zur Korb- Korb- Linie.



O1 Pass den Ball zu O3.

Optional kann der Einstieg auch mit einem Pass auf O2 beginnen und läuft dann entsprechend umgekehrt.

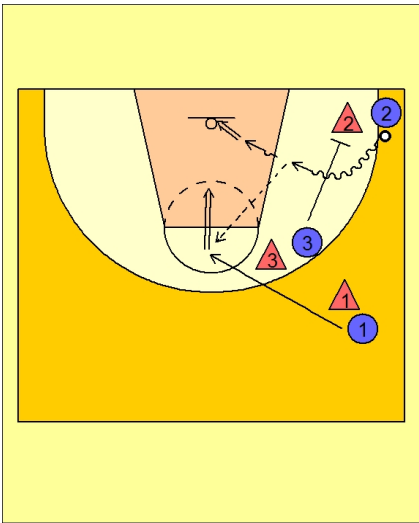


Nach dem Pass kann O1 kurz eine Penetration zum Korb antäuschen, stellt dann aber einen Block für O3.

O3 nutzt den Block und kann nun folgende Optionen wählen:

A) Wenn Platz ist zum Korb dribbeln und mit einem Korbleger abschließen.

B) Den Ball zu O2 in den Corner passen. O2 fängt dort den Ball mit einem Face up zum Korb, so dass er ggf. ein Wurf nehmen kann.



Nun stellt O3 einen Block für O2, so dass O2 nun am Block vorbei in die Zone zum Korbleger dribbeln kann.

O1 kann sich ggf. noch für einen freien Wurf an der Freiwurflinie anbieten.

Funktionieren kann die Early Offense nur nach einem schnell vorgetragenen Fastbreak. Daher sind die Centerspieler auch in diesem Playbook nicht erwähnt. Wenn ein Center während dieser Aktion bereits vorne eintrifft, so soll er sich auf der Weakerside postieren.