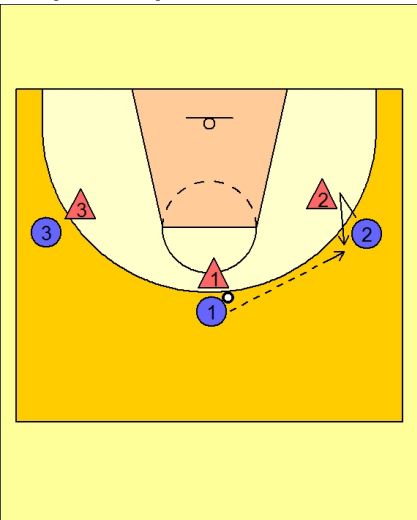


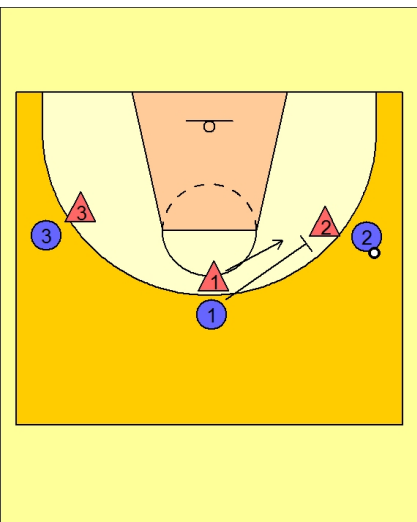
**036 pick loop**



Das Setplay läuft über den Guard und die beiden Forwards. Die Center stehen im Low Post etwas entfernt von der Zone und warten auf eine gute Gelegenheit sich anzubieten.

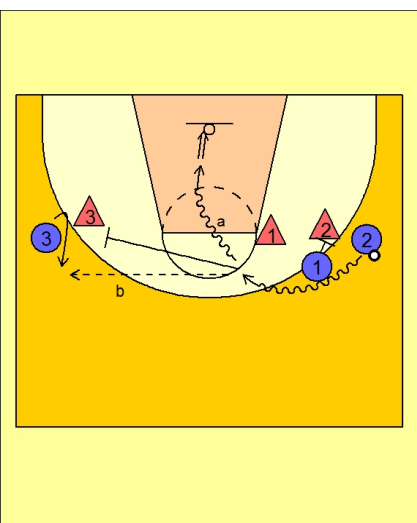
Wichtig ist, das beide Forwards weit außen Aufstellung nehmen, damit ein gutes Spacing vorhanden ist und die Mitte möglichst weit offen ist.

Das Play startet damit, das sich die beiden Forwards freilaufen. Der Aufbau O1 passt nun den Ball auf einen der beiden Forwards (hier: O2)



Danach stellt O1 einen Block für O2 an V1.

Dabei gilt jeder Block kann direkt am Verteidiger als auch in den Raum gestellt werden. Der Block soll immer so gestellt werden, das der Spieler mit Ball in die Mitte dribbeln kann.

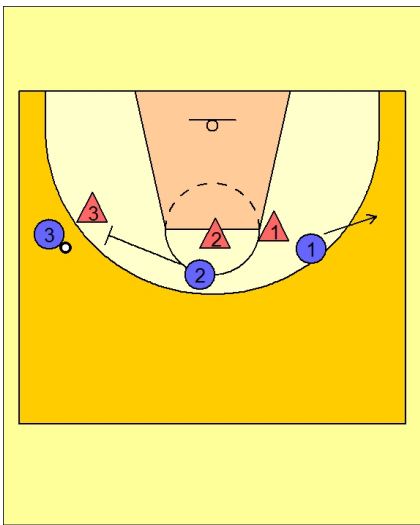


O2 nutzt den Block von O1, kann, wenn sich die Option ergibt über die Freiwurflinie zum Korb penetrieren (Option a).

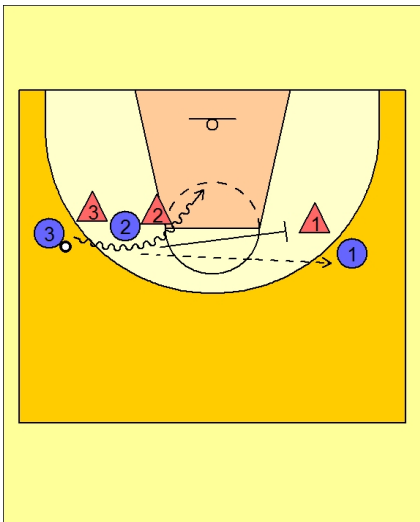
Um das Setplay weiter fortzuführen (Option b), läuft sich O3 bereits beim Stellen des Blocks auf der Gegenseite frei, so dass O3 den Ball von der Mitte direkt und ohne Verzögerung zu O3 passen kann.

Danach stellt nun O2 den Block für O3 zur Mitte hin. Auch dieser Block kann in den Raum oder an den Mann gestellt werden.

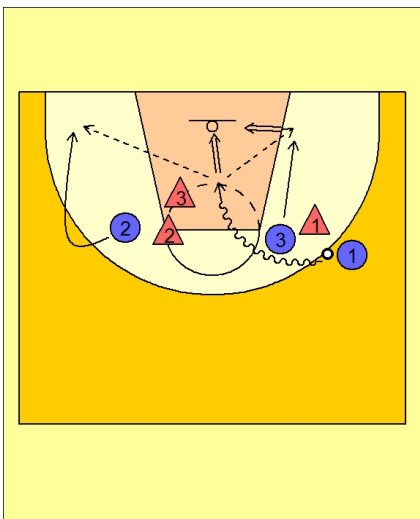
Wird der Block an den Mann gestellt, ist es wichtig, das der Spieler mit Ball so lange wartet bis der Block steht.



Während der Block für O3 gestellt wird läuft O1 auf den anderen Flügel, um das Spacing wieder herzustellen und ggf. das Setplay ein weiteres mal fortzuführen.



O3 nutzt den Block und hat nun wieder die gleichen Optionen wie auf der anderen Seite.



Nach dem 2. oder 3. Block sollte dann auch die Aktion Richtung Korb gehen. Wenn nun der Dribbler zum Korb schneidet gibt es folgende Optionen:

Der Blocksteller (hier O3) rollt zum Korb hin ab, wenn der Center dafür genügend Platz lässt.

O2, der gerade wieder auf die Flügelposition rausläuft macht einen Cut und bietet sich im Corner für einen Pass an.

Die Center können diesen Moment nutzen, um sich unter dem Korb anzubereiten.

O1 kann nun selber abschließen (Lay up oder Nahdistanzwurf), den Ball zu O3 oder O2 passen oder den Ball zu den Centerspielern durchstecken.

Zum Einüben des Setplays ohne Defense (um die Laufwege zu lernen) werden die Verteidiger V2 und V3 durch Fahnenstangen ersetzt. Der Coach gibt vor nach wievielen Blöcken die Aktion zum Korb gestartet werden darf.