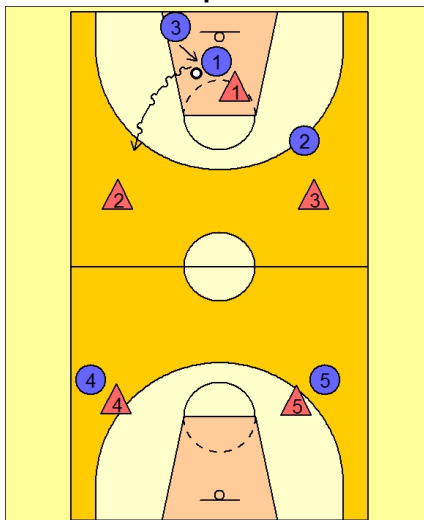


**042 1-2-2 zonenpresse standard**

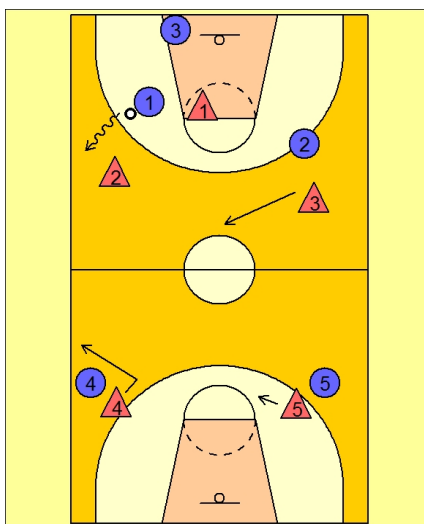


Der Einwurf wird zugelassen. Die Zonenpresse soll etwa nach dem 1/4 bis 1/3 des Spielfeldes beginnen.

V1 hat die Aufgabe den Dribbler O1 auf eine Seite zu bringen und nicht mehr in die Mitte zu lassen.

V2 und V3 stellen sich links und rechts auf den Außenbahnen auf.

V4 und V5 verteidigen im Rückfeld, müssen aber nicht weiter absinken, als hinter dem letzten Offensespieler.

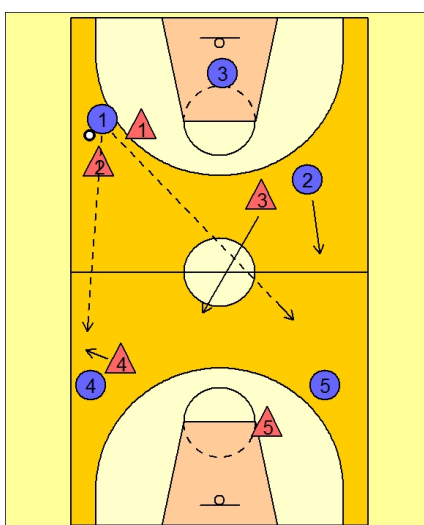


V1 und V2 focieren das Doppeln an der Seitenlinie vom Dribbler.

V3 orientiert sich zur Korb-Korb-Linie, behält aber O2 im Auge.

V4, der auf der Ballseite verteidigt, schließt den Passweg zu O4.

V5 sinkt von seinem Gegenspieler etwas zur Korb-Korblinie ab.



In dem Moment, in dem das Doppeln von V1 und V2 greift orientiert sich V3 weiter zur Mitte um einen möglichen Diagonalpass abfangen zu können.

V4 schließt den Passweg zu O4

V5 schließt entstehende Lücken, behält aber seinen Gegenspieler im Blick.

Geht der Ball zurück zu O3 kann sich die Zonenpresse wieder neu ausrichten.

Ist die Mittellinie überschritten, wird die Presse abgebrochen.

Nach Abbruch oder erfolgreichem Ballvortrag des Gegners wird die Verteidigung in eine 2-1-2 oder 3-2 Zone aufgelöst.

Wichtig: Die Presse ist nicht nur für schnelle Ballgewinne gedacht, sondern

auch, um dem Gegner die Zeit für den Angriff zu nehmen.