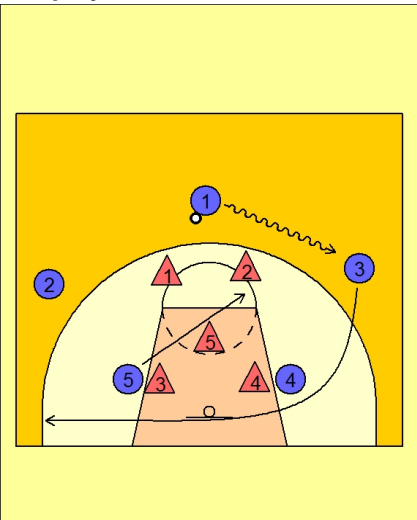


048 play vs. 2-1-2 / 3-2 zone

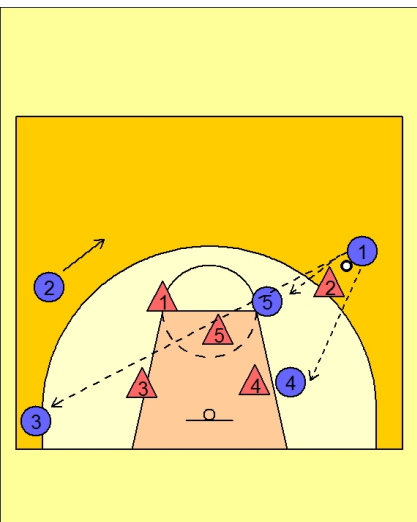


Gestartet wird in einer 1-2-2 Offenseaufstellung gegen eine 2-1-2 oder 3-2 Zone.

Der Aufbau O1 dribbelt mit dem Ball auf eine Flügelseite.

Der dort stehende Flügel O3 cutet über die Baseline auf die Weakside in den Corner.

Gleichzeitig kommt der Weakside Center diagonal auf den Highpost.



Nun hat O1 drei Passoptionen:

- O1 kann O5 auf dem Highpost anspielen.
- O1 kann O4 auf dem Lowpost anpassen.
- O1 kann den Skip pass auf O3 spielen.

Welche Option die richtige ist, ist aufgrund der Reaktion der Defense zu entscheiden.

Sollten alle drei Optionen nicht möglich sein, so bewegt sich O2 etwas nach oben, um sich als Passoption für O1 anzubieten.