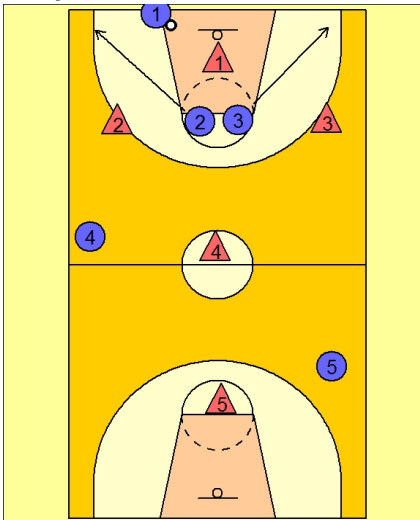


**051 pressbreak vs. 1-2-1-1**



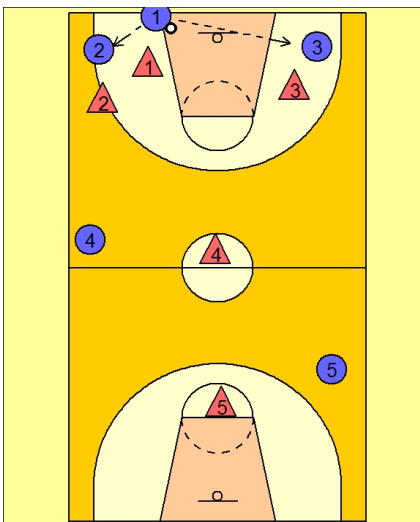
Aufstellung gegen eine 1-2-1-1 Ganzfeld Zonenpresse.

Der Einwurf wird von Aufbauspieler gemacht (O1).

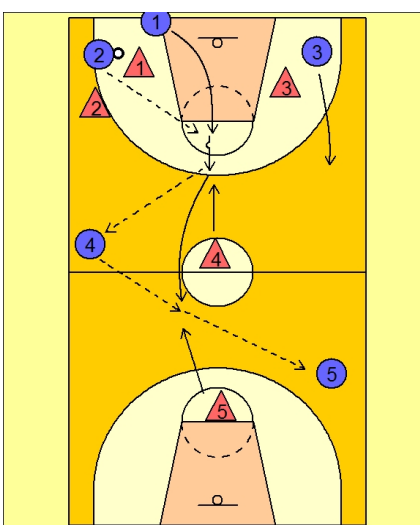
O2 und O3 (Forwards) stellen sich nebeneinander an der Freiwurflinie auf.

O4 steht auf der Einwurfseite kurz vor der Mittellinie, O5 auf der gegenüberliegenden Seite bereits im Vorfeld.

O2 und O3 laufen nun parallel in den linken bzw. rechten Corner, um dort den Pass von O1 zu bekommen.



Ist der Pass gespielt wird sich V1 dafür entscheiden den ballführenden Spieler zu doppel (hier O2).

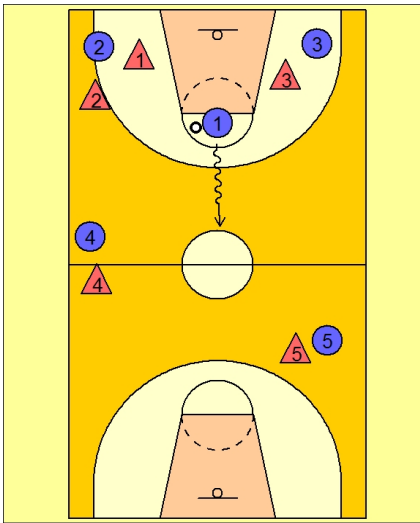


Nach dem Pass schneidet O1 über die Korb-Korblinie nach vorne und bekommt von O2 den Ball in die Bewegung gepasst.

Option: (sollte hier schon V3 aushelfen geht der Pass zu O3).

Hat O1 den Ball nun bekommen wird er auf V4 zulaufen. Um den Ball schnell zu halten und möglichst wenig zu dribbeln soll direkt zu O4 weitergepasst werden, der den Ball entweder per Give and go wieder zurück zu O1 passt oder den Ball zu O5 spielt.

Damit die die Presse überspielt und ggf. noch eine gute Überzahlsituation auszuspielen.



Sollte der Gegner auf eine 1-2-2 Zone umstellen ist der Weg für O1 in dem Mitte gänzlich frei.

Sobald er nun von V4 oder V5 verteidigt wird ist entweder O4 oder O5 ganz frei.