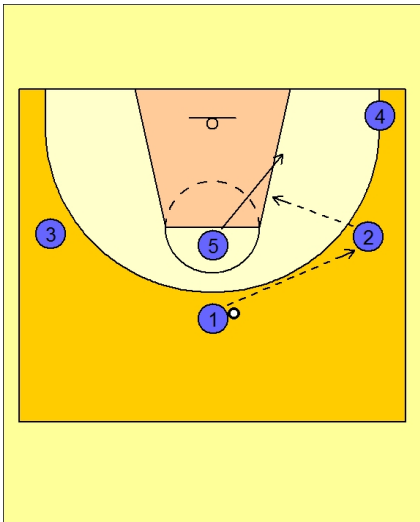


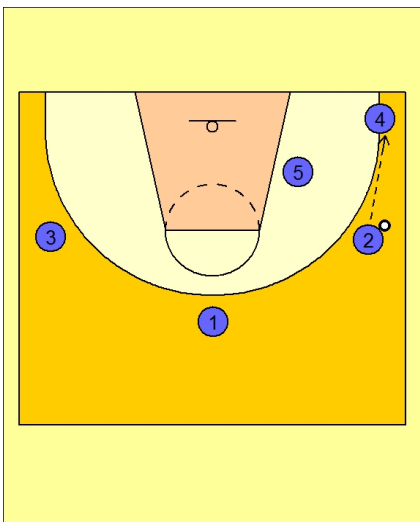
052 zone motion offense



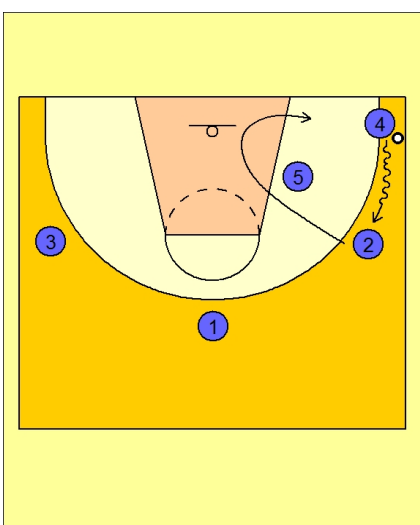
Gestartet wird in einer 1-3-1 Aufstellung.

Der Ball wird auf die Seite gepasst, auf der der Corner besetzt ist (hier durch O4)

Mit dem Pass von O1 auf O2 bietet sich O5 vom Highpost Richtung Midpost an.

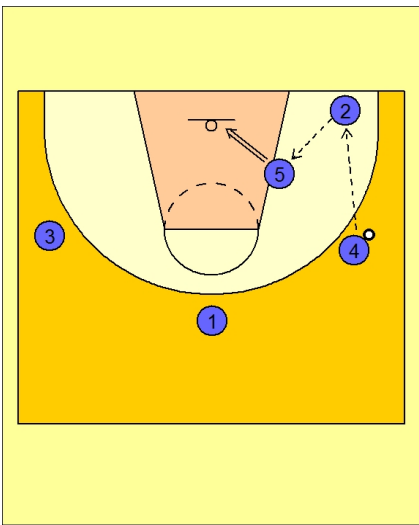


O2 passt den Ball direkt zu O4 in den Corner, wenn der Pass zu O5 nicht möglich ist.



Nach dem Pass cuttet O2 oberhalb von O5 in die Zone, umläuft O5 und läuft auf den Short Corner.

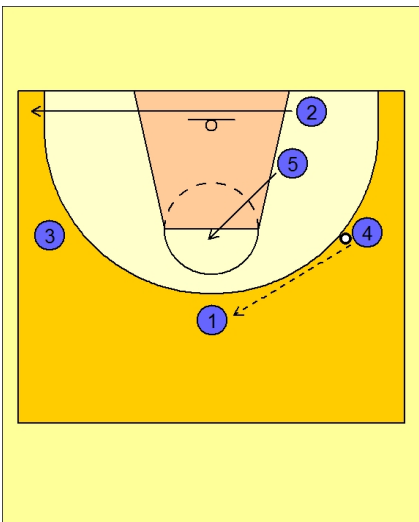
Währenddessen dribbelt O4 den Ball auf die Flügelposition.



Nun kann O4 O2 anpassen, der sich im Short Corner im Rücken der Verteidigung freigelaufen hat.

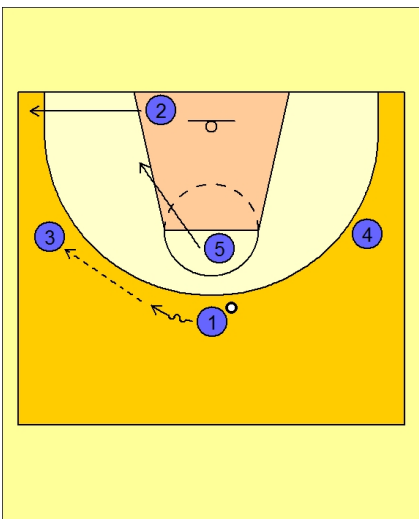
O2 hat nun die Möglichkeit O5 anzupassen, wenn dieser den Cut zum Korb macht.

Ist der Pass nicht möglich geht der Ball wieder auf O4 zurück und das Setplay geht weiter.



O4 passt zu den Ball zum Guard (O2).

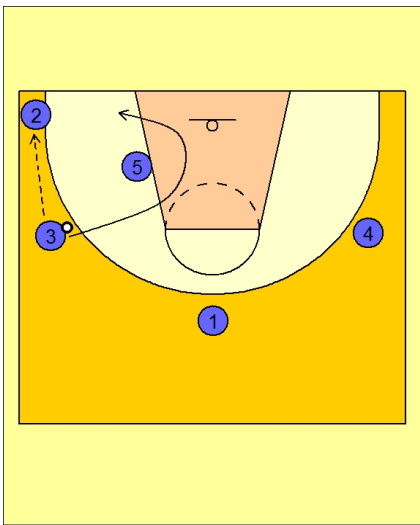
Parallel läuft O5 wieder auf den Highpost und O2 in den gegenüberliegenden Corner.



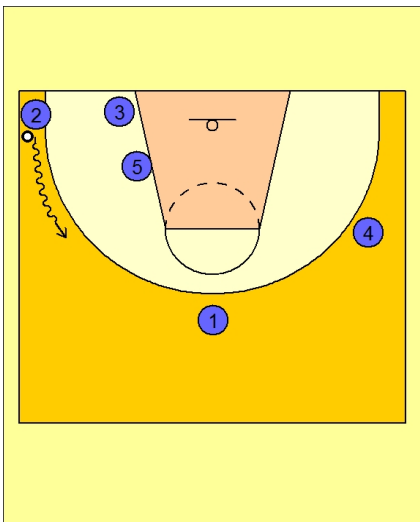
Unterstützt durch ein Dribbling passt O1 den Ball zu O3.

O5 bietet sich wieder vom Highpost zum Midpost an.

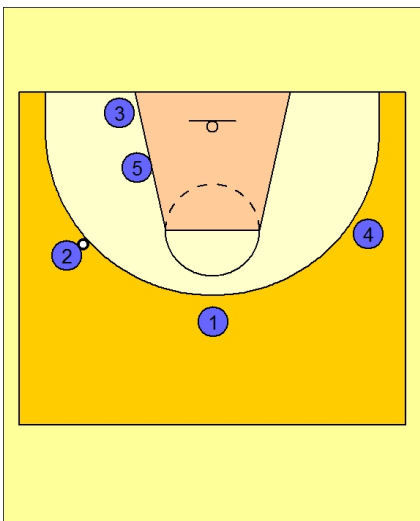
O2 läuft durch in den Corner und kommt dann dort an, wenn O3 den Ball gefangen hat.



Der Pass geht direkt zu O2 in den Corner und O3 läuft nun wiederum den Cut oberhalb von O5 in die Zone um hinter O5 wieder den Short Corner zu besetzen.



O2 dribbelt den Ball wieder auf die Flügelposition.



So kann die Offense als Kontinuum fortgesetzt werden.