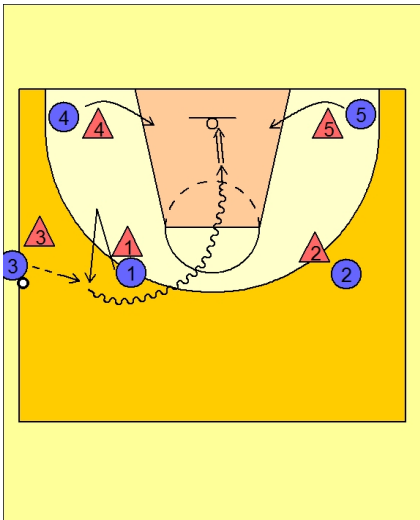


054 u12 seiteneinwurf vorfeld



Einwurfaufstellung (Seite Vorfeld) für den U12 Bereich, bei vorgeschriebener Mannverteidigung im Dreipunktbereich sowie ohne Blockspiel:

Die Spieler, die nicht den Einwurf machen, stellen sich in einem Viereck im Bereich der Dreierlinie auf.

Der Spieler, der dem Einwurf am nächsten ist (ggf. der stärkste 1-1 Spieler) - hier O1 - läuft sich mit einem Cut zur Baseline frei und bekommt auf dem Rückweg den Ball von O3 zugespielt.

Nun geht O1 direkt in das Dribbling und penetriert über die Freiwurflinie in die Zone.

Dabei soll er seiner Verteidiger V1 schlagen.

Nun hat er entweder eine 1-0 Abschlussmöglichkeit oder kann den Ball auf O4 oder O5 weiterpassen, wenn er durch die Help verteidigt wird.