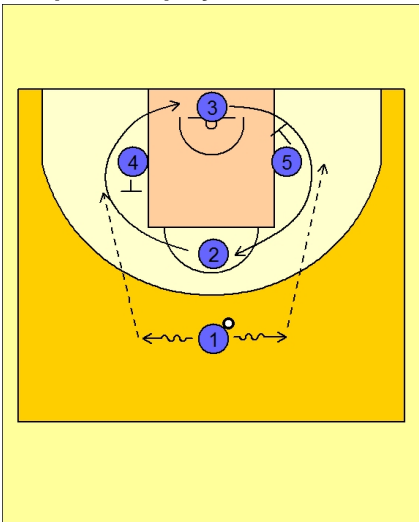


061 phoenix play vs. mmv

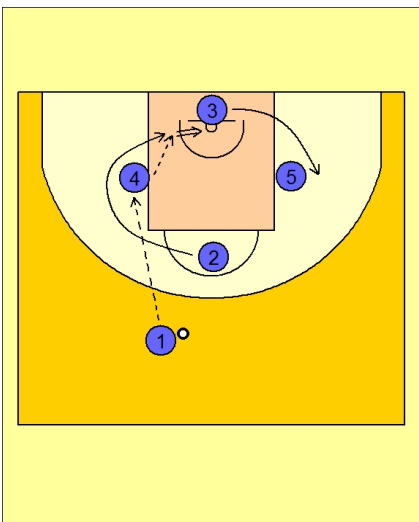


O1 hält oder dribbelt den Ball auf der Korb-Korblinie.

O4 und O5 stellen sich im Midpost rechts und links auf und fungieren als Blocksteller oder Passstation.

O2 und O3 laufen im Uhrzeigersinn (oder alternativ auch gegen den Uhrzeigersinn) im Kreis und nutzen die Blocks von O4 und O5

O1 dribbelt auf einer Seite und passt dort einen frei werdenden Spieler, der aus dem Block kommt an.



Ferner kann O1 auch einen der Centerspieler O4 oder O5 anpassen, die dann den Ball weiter zu O2 oder O3 durchstecken, die unter dem Korb den Abschluss suchen.

Natürlich sind auch weitere Abschlußoptionen möglich, je nachdem was die Defense anbietet.