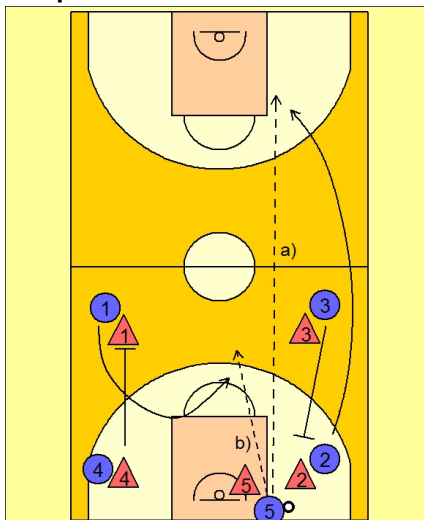


**063 pressbreak block**



**Pressbreak gegen Ganzfeld Mannverteidigung**

Die Spieler stellen sich im Quadrat im Rückfeld auf.

O5 macht den Einwurf neben dem Brett 1-2 Meter hinter der Baseline.

Nun werden 2 Aktionen parallel gestartet:

**a)** O3 stellt einen Block für O2, der dann am Block vorbei über die Seitenspur nach vorne sprintet um einen langen Pass von O5 zu erhalten.

**b)** Parallel stellt O4 einen Block nach oben für O1, so dass sich O1 nachher über die Mitte mit einem Cut zum Ball hin anbieten kann. O5 spielt O1 den Ball in die Bewegung.