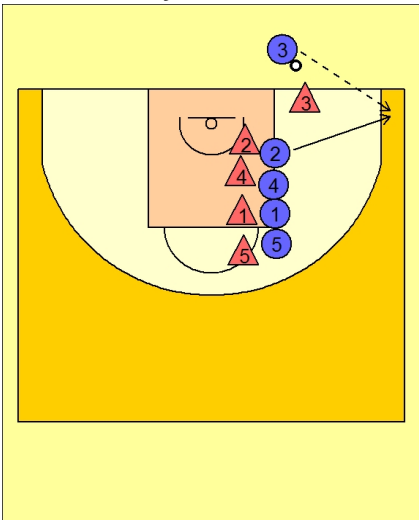


**064 einwurfssystem line**



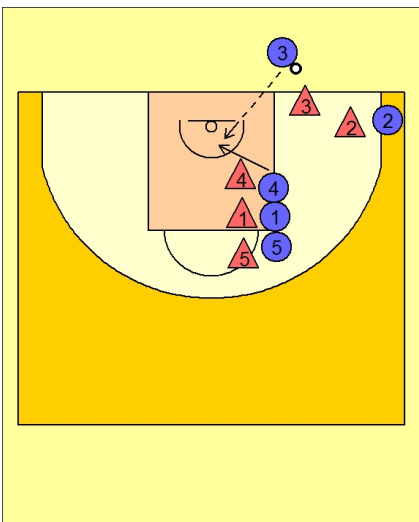
Einwurf gegen Mannverteidigung von der Baseline.

Die Spieler stellen sich in einer Reihe (Line) auf, auf der Seite auf der der Einwurf von O3 durchgeführt wird.

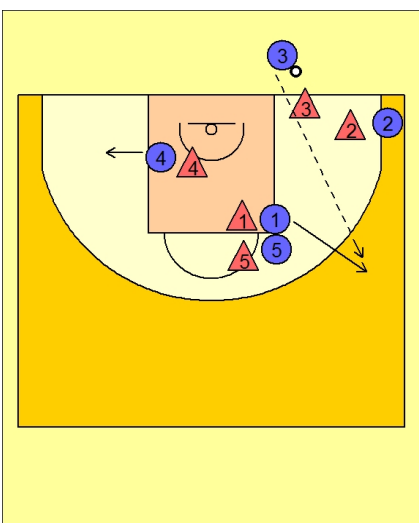
Vorne steht der Forward O2, danach der Powerforward O4, gefolgt vom Guard O1 und am Ende steht der Center O5.

Auf Signal von O3 starten die Laufwege.

1. O2 läuft in die Corner und kann dort angepasst werden.

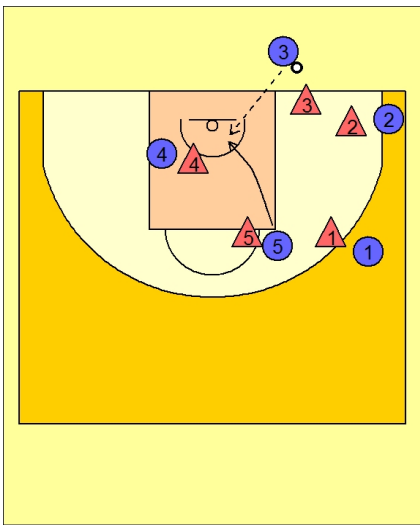


2. O4 bietet sich unter dem Korb an und kann dort angepasst werden.



3. O1 läuft sich nach außen auf der Dreierlinie frei und kann dort angepasst werden.

(O4 verlässt auf der Weak side die Zone)



4. Zum Abschluss läuft O5 vom Ellbow in die Zone, um den Ball in der Bewegung Nahe am Korb für einen Korbleger oder Nahdistanzwurf zu erhalten.