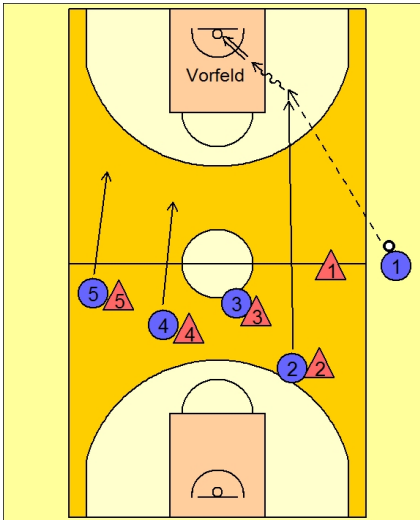


### 075 einwurf mittellinie presse



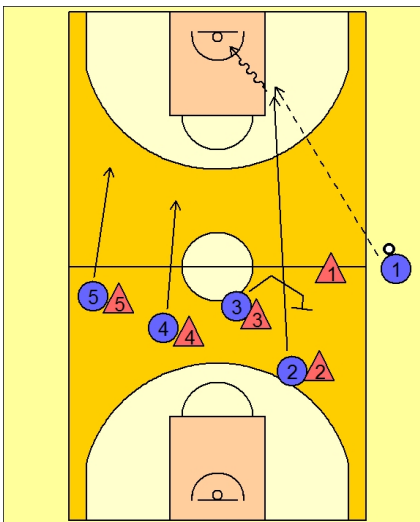
Dieses Play ist kein richtiges System, sondern nur ein Option, wenn man bei einem Einwurf Mittellinie (nach Halbzeit oder zum neuen Viertel) den Ball hat und den Ball gegen eine Ganzfeld Mannverteidigung ins Spiel bringen möchte.

Alle Spieler stellen sich locker im Rückfeld auf. Die verteidigenden Spieler werden nun die Passwege verteidigen.

Spieler O1 haut zum Start auf den Ball.

O2 sprintet nach vorne (ins Vorfeld) und bekommt den Pass die den Lauf gespielt - Abschluß Korbleger.

Ist einfach, funktioniert aber meistens, wenn der Gegner das Play nicht kennt und somit nicht damit rechnet.



Alternativ kann O3 noch einen Block für O2 stellen.

Die anderen Spieler folgen dem Ball und gehen zum Rebound.