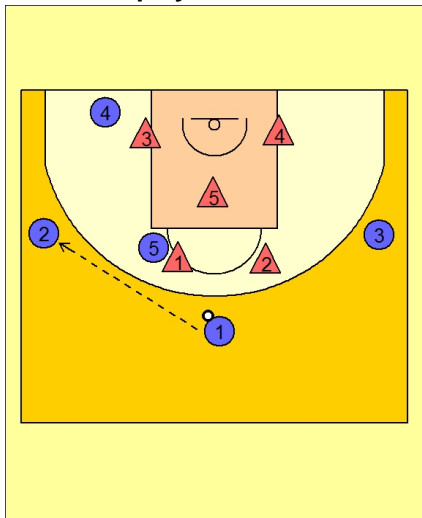


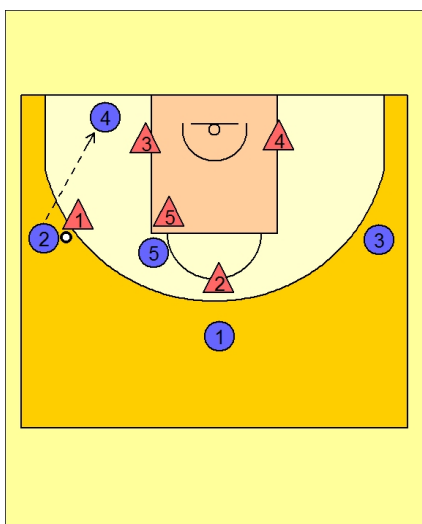
### 082 centerplay vs. zone



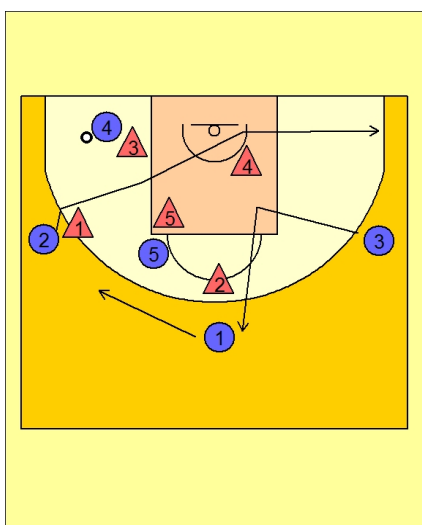
Diese Aufstellung kann im Prinzip gegen jede Zone gespielt werden.

Gestartet wird mit einem Highpost und einem Lowpost (etwas von der Zone entfernt) auf einer Seite.

Auf diese Seite wird nun der Ball gepasst (O1 zu O2).



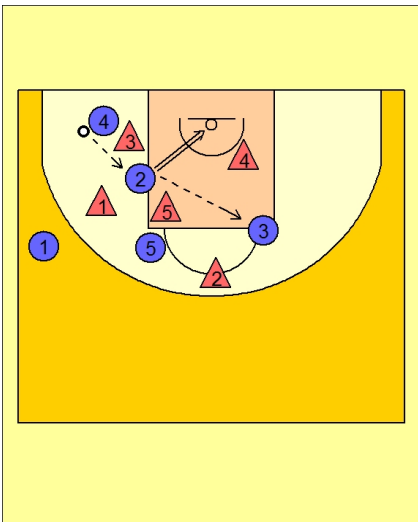
O2 passt den Ball zu O4, der für den Passerhalt ruhig noch einen Meter Richtung Corner gehen darf.



Laufwege:

Nach dem Pass läuft O2 in die Zone auf die andere Seite.

O1 füllt die Position von O2 auf und O3 bietet sich kurz auf der Freiwurflinie an und füllt dann die Position von O1 auf.

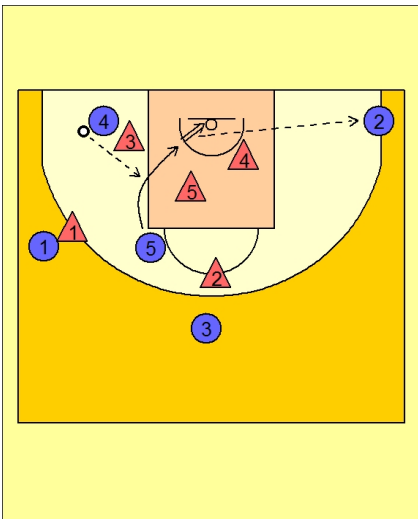


Option 1.1.:

Dabei kann O2 den Pass von O4 bekommen und dann per Korbleger abschließen,

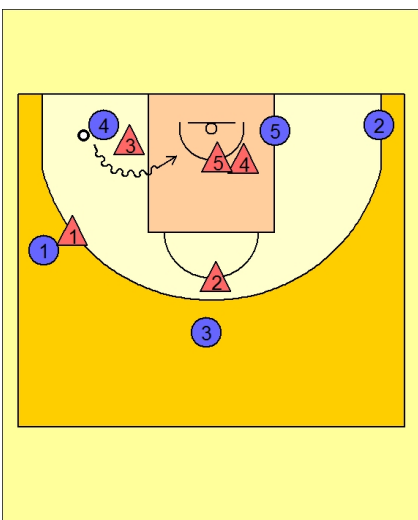
Option 1.2.:

... den Ball zu O3 passen (Weakside Option)



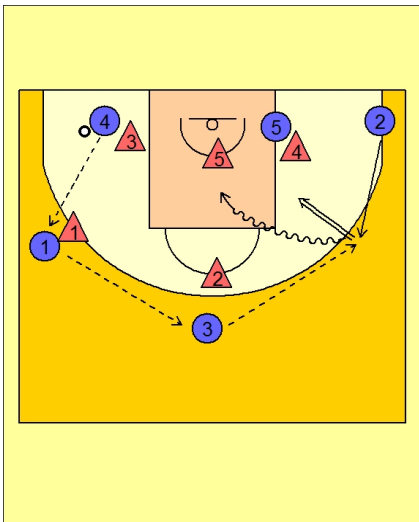
Option 2:

Hat O2 den Korb passiert schneidet nun O5 von Highpost vor dem Mittelmann V5 in die Zone und kann dort zum Korbleger angespielt werden.



Option 3.:

Hat O5 den Korb passiert besteht für O4 ggf. die Option 1 gegen 1 zu gehen.



Option 4:

... ansonsten wird der Ball mit schnellen Pässen um die Zone gespielt (von O4 zu O1 zu O3)

O2 bekommt den Ball nun auf der Weakside und kann von dort aus den Wurf nehmen oder in die Zone penetrieren.

Sollte O2 verteidigt sein ist ggf. O5 frei oder O1 bzw. O3 können per Dribbling die Zone angreifen.