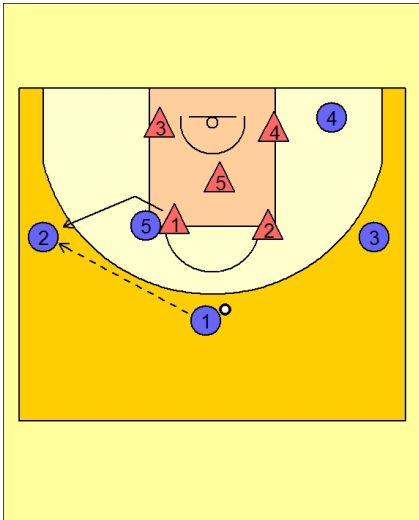


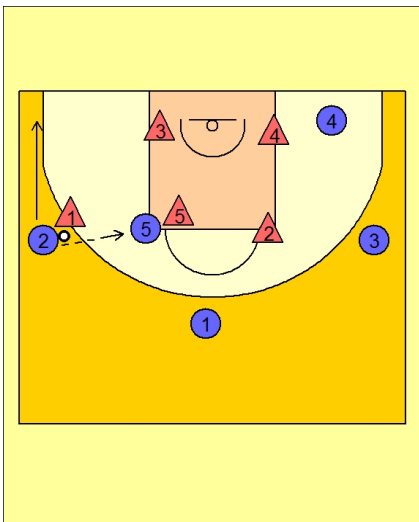
### 083 highpost play vs. zone



Aufstellung mit einem Highpost gegen eine Zonenverteidigung (hier 2-1-2 bzw. 2-3)

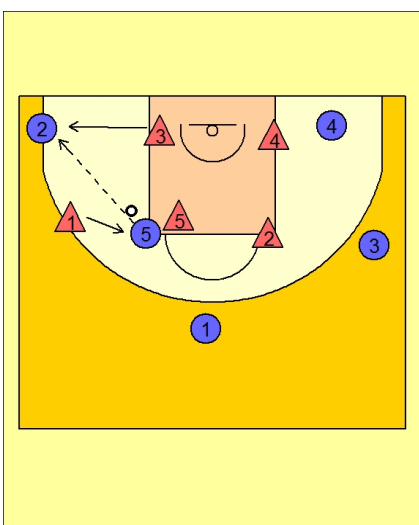
Der Ball wird von O1 auf die Seite gepasst, auf der der Highpost O5 steht.

Ist der Ball bei O3 angekommen, so wird Verteidiger V1 den Ball dort verteidigen. Ansonsten kann O5 hier auch einen Block stellen und so O2 einen freien Wurf ermöglichen.



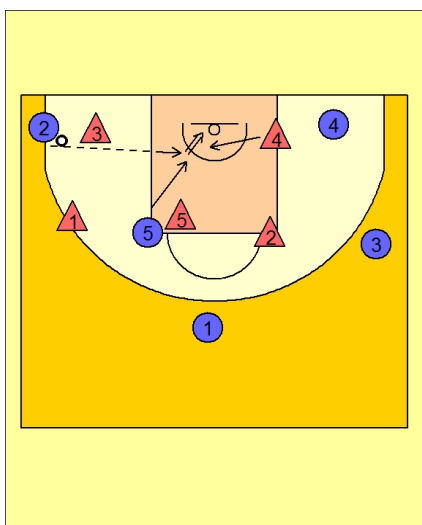
O2 passt den Ball nun zum Highpost.

Danach läuft O2 in den Corner.

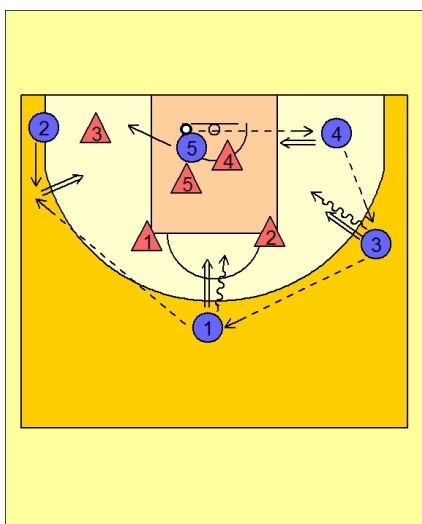


Option A)

Nun kann O5 O2 im Corner anpassen.

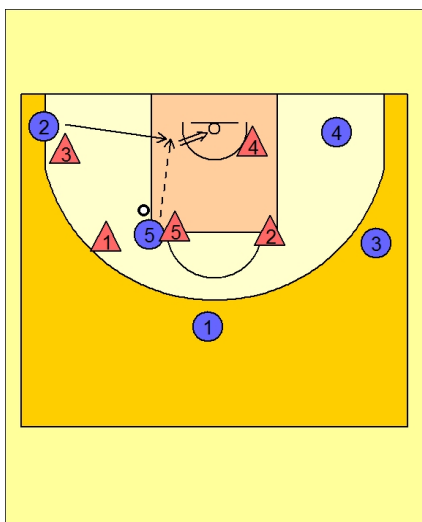


Wenn nun V3 die Verteidigung im Corner übernimmt kann O5 nach dem Pass zum Korb schneiden und dort den Ball per Give and go von O2 zum Korbleger zurückerhalten.



Ist ein Abschluss von O4 nicht möglich, weil z.B. V4 aushilft, so kann O5 den Ball zu O4 auf die Weakside passen, der von dort einen freien Wurf nehmen kann oder den Ball weiter zu O3 passen kann.

O3, O1 und O2 haben nach Passerhalt jeweils die Option zu werfen oder zum Korb zu penetrieren.



Option B:

O2 kann nicht im Corner angespielt werden.

Jetzt hat O2 die Option Back door über die Baseline zu laufen und dort den Ball von O5 im Give and go für einen Korbleger zu bekommen.

Sollte dieser nicht möglich sein, so ergeben sich die gleichen Abschlüsse wie bei Option A.