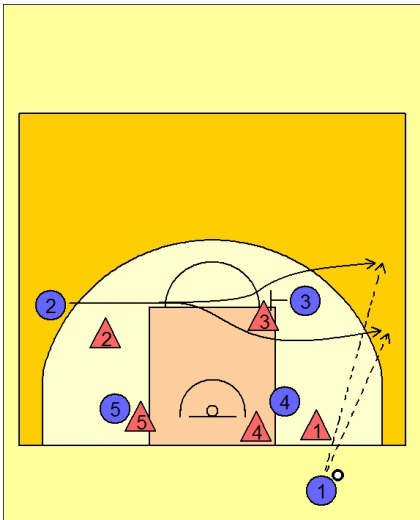


### 087 einwurf baseline mit block



Einfaches Einwurfsystem bei Winwurf Baseline - funktioniert aber oftmals:

Der Einwurfer (O1) steht 1-2 Meter hinter der Baseline, um ohne Bedrängnis einen Einwurf machen zu können.

Der Flügelspieler (O3) auf der Ballside stellt einen Block zur Mitte hin.

O2 startet komplett von Gegenseite (Weak side). Mit erhöhter Geschwindigkeit läuft er durch die Zone und nutzt den Block entweder unterhalb oder oberhalb von O3.

Dadurch sollte der Verteidiger V2 solange ausgehalten werden, um den Ball von O1 zu O2 passen zu können.