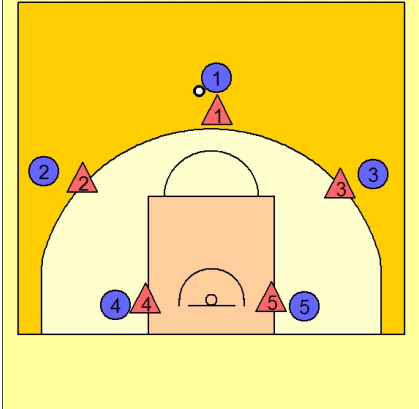


**089 2 pic setplay**

Das Setplay startet in einer normalen 1-2-2 Aufstellung. O1 hat den Ball.

Hierbei ist auf ein gutes Spacing zu achten!!

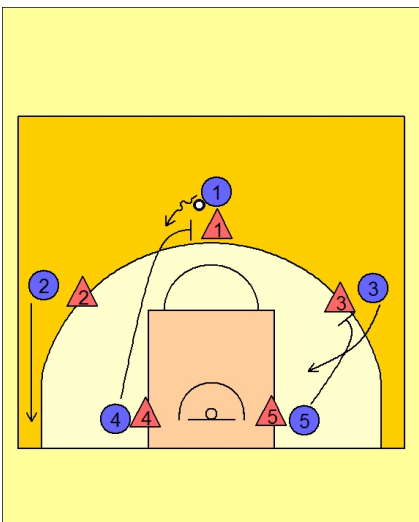


O1 zeigt an auf welcher Seite er einen Block gestellt haben will (z.B. ausgestreckter Arm mit Faust auf die entsprechende Seite).

Der "tiefe" Spieler, auf dessen Seite der Block gestellt werden soll (hier: O4) läuft nach oben und stellt für O1 an V1 einen Block.

Etwas zeitverzögert stellt O5 einen Block für O3 an der Außenseite.

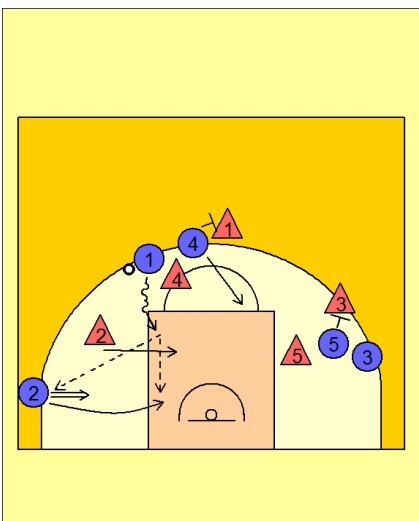
O2 läuft parallel in den Corner.



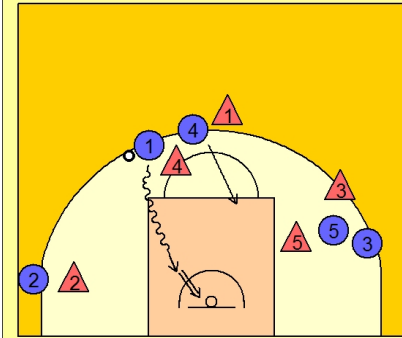
Dadurch ergeben sich folgende Optionen:

1) O1 dribbelt zum Korb. Geht V2 in die Help Defense, so kann O2 den Ball zum Wurf auf dem Corner bekommen oder Back door zum Korb schneiden, um dort den Ball für einen Korbleger zu bekommen.

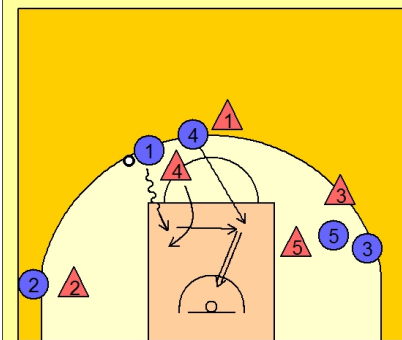
O4 rollt sich nach dem Block ab, bleibt aber an der Freiwurflinie stehen, um ggf. als Safety einzuspringen.



2) O1 nutzt den Block und schließt mit einem Korbleger ab. Alle anderen Spieler bleiben außerhalb der Zone, um ihre Verteidiger zu binden.



3) O1 nutzt den Block aber V4 übernimmt die Verteidigung. Hier ist ein Pass zu O4 möglich!



4) O1 nutzt den Block und dribbelt Richtung Korb. O3 nutzt den indirekten Block von O5 und läuft über die Weakside zum Korb und kann dort angespielt werden.

O4 rollt sich ab, bietet sich kurz an der Freiwurflinie an und läuft dann nach außen zur Dreierlinie (Paszstation, Safety)

O5 rollt sich nach dem Block zum Ellbow ab, um dort den Pass zu bekommen oder zum Rebound zu gehen.

