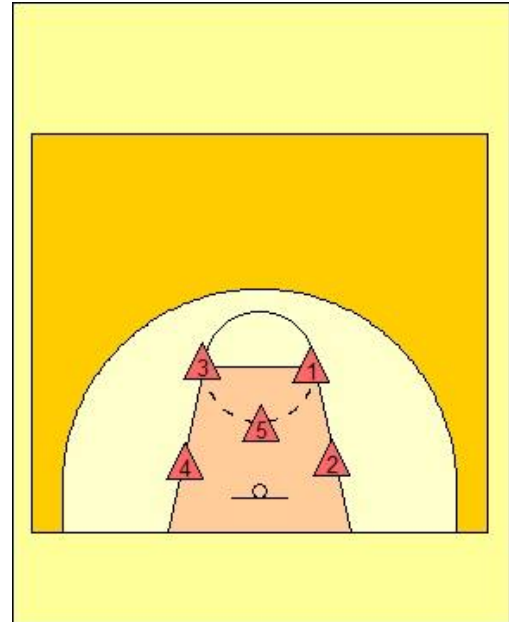


Bereich: Defense Zone
Hinweise: Zusammenfassung der gebräuchlichsten Raumverteidigungen

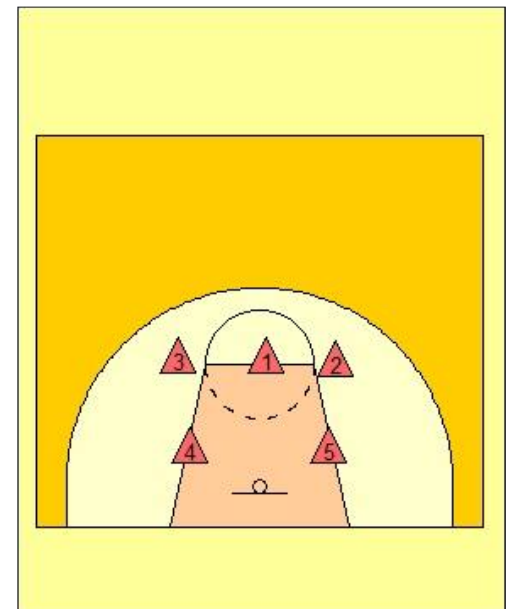
2-1-2 Zone

- **Vorteile:**
 - gute gegen Teams mit schlechten Distanzschützen
 - regelt die Zone gut gegen Cuts ab, das V5 immer als Help zur Verfügung steht. Gute Defense in Korbnähe
 - gute Reboundaufstellung (Rebounddreieck)
- **Nachteile:**
 - gute Mittel- und Distanzschützen können nicht optimal verteidigt werden.



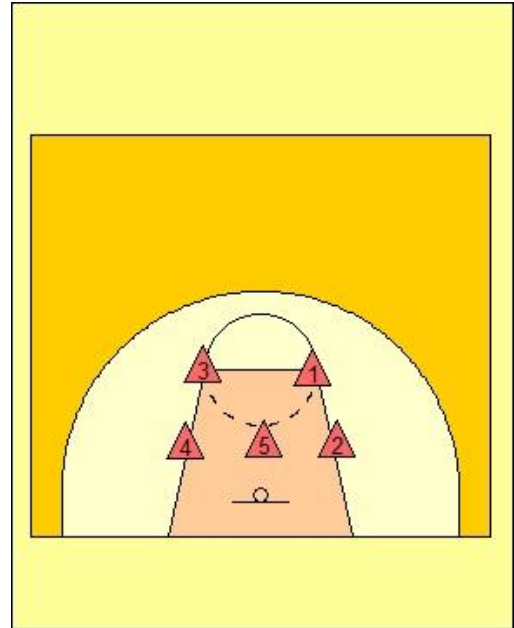
3-2 Zone

- **Vorteile:**
 - gut gegen starke Distanzschützen oberhalb der Freiwurflinie
 - bei guten Distanzwerfern und schwächeren Centerspielern
 - stört den Spielaufbau zwischen Aufbau und Flügel
- **Nachteile:**
 - Würfe aus dem Corner bei Überlagerung parallel zum Brett sind schwer zu verteidigen.
 - wenn V1 den Aufbau verteidigt entsteht eine Lücke auf dem High Post.
 - schlechte Sicherung im Low Post



2-3 Zone

- **Vorteile:**
 - erschwert das „Ingame“ in der Zone
 - gute Verteidigung von Distanzwerfern, die aus den Cornern werfen (tiefe Flügelspieler).
 - gute Reboundaufstellung (Rebounddreieck)
 - die Grundlinie wird gut verteidigt
- **Nachteile:**
 - Distanzschützen oberhalb der Freiwurflinie sind schwerer zu verteidigen



Anwendung:

- Raumverteidigung

Tipps:

- Es kann auch ein Mixed aus diesen 3 Verteidigungen gespielt werden. Dies wird durch die Verschiebung des Mittelspielers erreicht. In diesem Fall sollte die Mittelposition aber nicht von der 5, also dem großen Center, sondern von einer schnellen 4 (Powerforward) oder einem Flügel gespielt werden, da der Spieler immer zwischen 3-Punkte-Linie und Brett pendeln muss.