

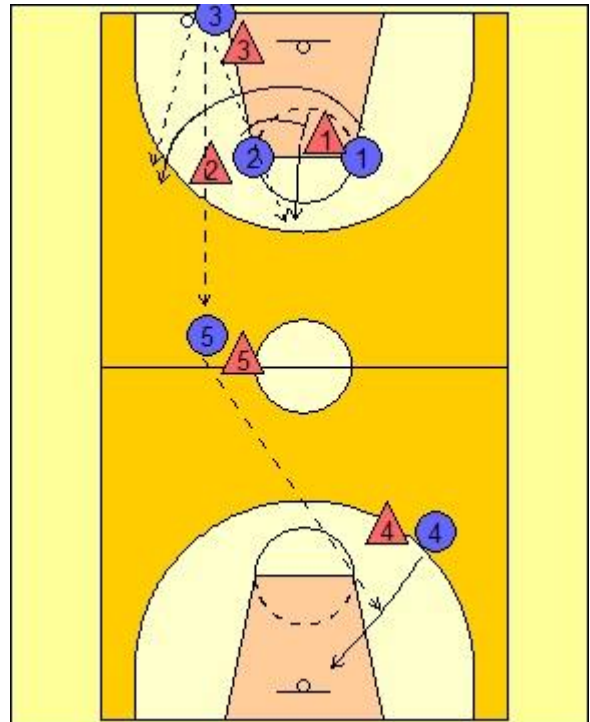


Taktik: Einfache Aufstellung gegen Full- Court Man-to-Man Defense

Bereich: Offense gegen Full- Court Man-to-Man

Hinweise: Aufstellung gegen Press- Defense

- Der Einwurf wird von einem Flügelspieler gemacht. Dazu stellt er sich deutlich neben das Brett (sodass er einen langen Pass spielen könnte) und 1-2 Meter hinter die Baseline, damit er besser an seinem Gegenspieler vorbeipassen kann.
- Die Spieler O1 und O2 stellen sich auf die beiden Ecken der Freiwurflinie, wobei der Aufbau O1 auf der ballfernen Seite steht. Spieler O2 stellt nun einen Block für O1, der eng am Block vorbeischnidet und in der Bewegung den Ball von O3 bekommen kann. Nun kann er direkt zu O5 an der Mittellinie weiterpassen oder den Ball, wenn er freie Bahn hat, weiter durch Dribbling nach vorne bringen.
- O2 rollt sich nach den Block so ab, das er zunächst den Pass von O3 bekommen kann, wenn der Pass zu O1 nicht möglich war und später als Anspieloption für O1 zur Verfügung steht, wenn dieser den Ball bringt.
- O5 stellt sich im Rückfeld auf der Seite des Einwurfs auf. Durch einen Cut und einer Bewegung zum Ball muss er sicherstellen, dass sein Verteidiger nicht in den Passweg kommen kann. So kann er den Pass von O3 bekommen und diesen direkt an O1 oder an O4 weiterleiten.
- O3 betritt nach dem Einwurf direkt das Spielfeld und kann ggf. den Pass von O1 zurück bekommen, wenn dieser gut verteidigt wird.



Anwendung:

- gegen Ganzfeld Mann-Mann Pressverteidigung

Tipps:

- Grundsätzlich gilt gegen eine Pressverteidigung: Wenig dribbeln und viel Passen.