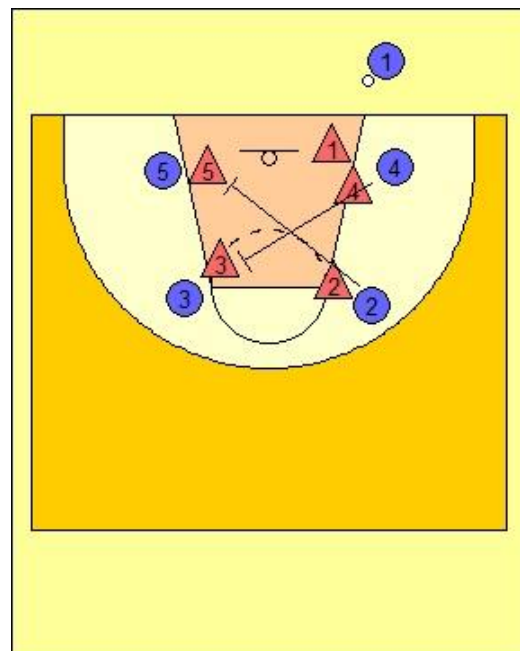
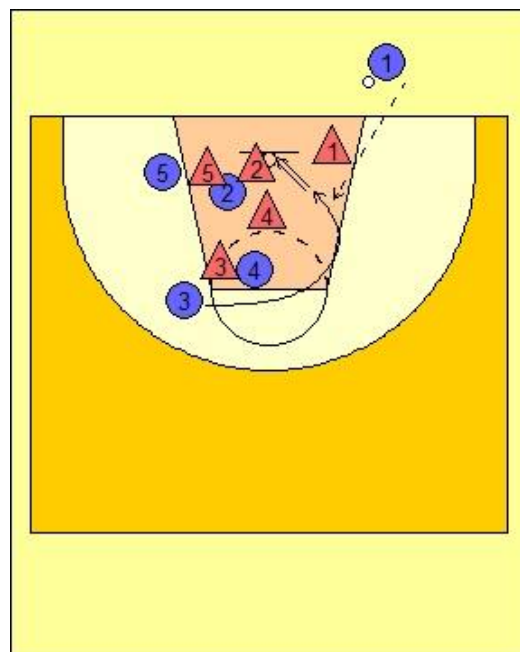


Taktik:
Einwurfssystem Cross (Baseline)
Bereich: gegen Mannverteidigung
Hinweise: -
Playbook 1:

- Der Guard (oder ein Flügel) machen den Baselineeinwurf. Alle anderen Spieler stellen sich in einer Box auf.
- Die beiden Spieler auf der Ballseite stellen „cross“ (diagonal) auf die andere Seite ihren Mitspielern Blöcke.
- Dadurch wird die Einwurfseite freigeräumt.


Playbook 2:

- Spieler O3 nutzt den Block, um über die Freiwurflinie in die Zone zu penetrieren und dort den Ball zu einem Korbleger zu bekommen.
- O4 rollt sich nach dem Block zur Dreierlinie ab, um dort eine weitere Passstation sicherzustellen.
- O5 kann den Block nutzen, um zu Rebound zu bekommen oder ggf. den Ball von O3 unter dem Korb zugesteckt zu bekommen, falls ein Verteidiger ins Help zu O3 geht.
- Gleiches gilt für O2


Anwendung:

- Baselineeinwurf gegen Mannverteidigung

Tipps:

- Der Einwerfer sollen sich deutlich neben das Brett stellen und wenigstens 1-2 Meter hinter die Baseline stellen, um besser an seinem Verteidiger vorbeipassen zu können.