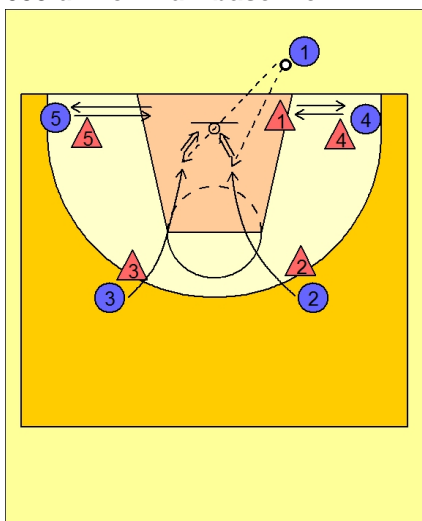


055 u12 einwurf baseline

Einwurfaufstellung Basline (Vorfeld) bei vorgeschriebener Mannverteidigung innerhalb der Dreierlinie sowie ohne Blockspiel.

Der Einwerfer O1 steht einen Meter hinter der Baseline.

Die anderen vier Spieler stellen sich in einem Viereck auf.

Als erstes cuten O4 und O5 parallel zur Baseline in die Zone, ist kein Pass möglich gehen die beiden Spieler direkt wieder auf ihre alte Außenposition zurück.

Gleichzeitig mit dem "Rückzug" von O4 und O5 penetrieren O2 und O3 jeweils über den Elbow in die Zone und können von O1 angepasst werden.

Abschluss Korbleger!

Sollten die beiden Passoptionen nicht möglich sein, kann der Ball immernoch zu O4 in den Corner gepasst werden.