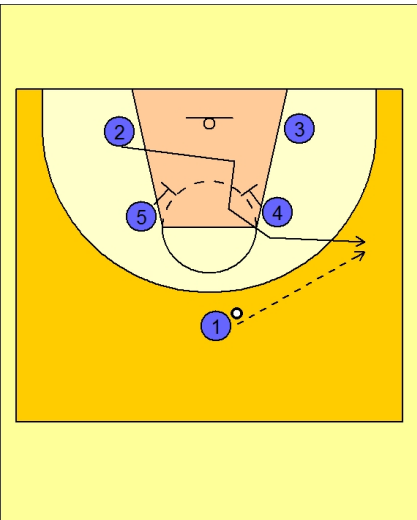
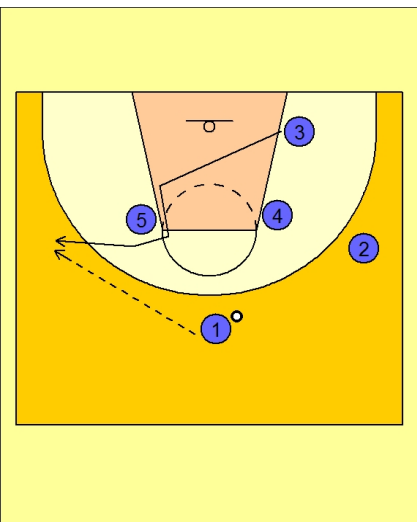


057 cross cut in 1-4

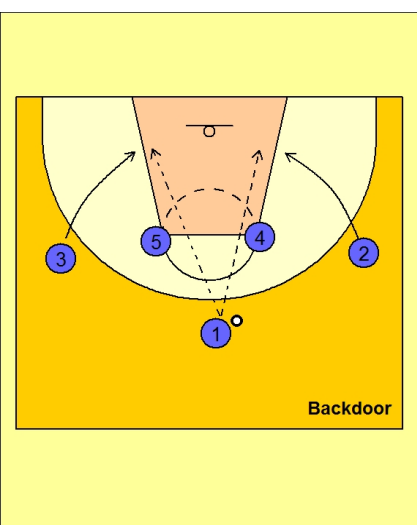


Startaufstellung mit beiden Forward auf der tiefen Position und den Centerspielern auf dem Highpost.

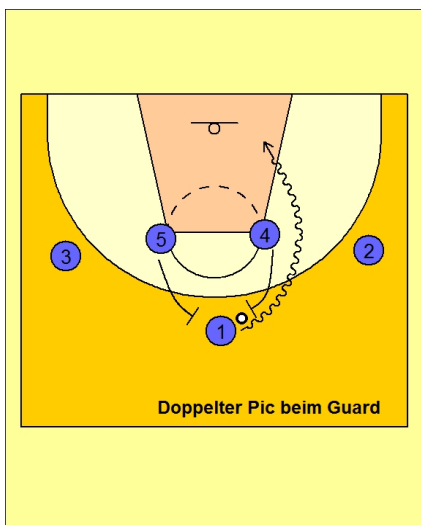
Nach Absprache startet zunächst der erste Forward O2 mit einem cross cut quer durch die Zone. Dabei täuscht er an, das der O4 unterhalb passieren will, um in den mit einer Laufwegtäuschung oberhalb zu passieren und O4 als Block zu nutzen. Danach läuft er auf die rechte Flügelseite.



Kurz nach O2 startet O3 mit dem identischen Cut zur anderen Seite.



Nach beiden Cuts steht man in einer 1-4 Aufstellung, so dass O1 daraus direkt im Anschluss an den Cut oder auch verzögert einen Backdoor Pass zu O2 oder O3 spielen kann.



O4 und O5 können einzeln oder parallel einen Block für den Guard O1 stellen, so dass dieser in die Zone penetrieren kann.

Weitere Optionen, die aus einer 1-4 Aufstellung gespielt werden können, können an dieser Stelle nun folgen.