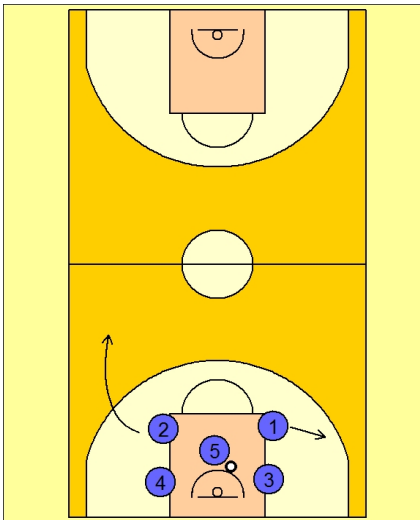


066 fastbreak mit kreuzen

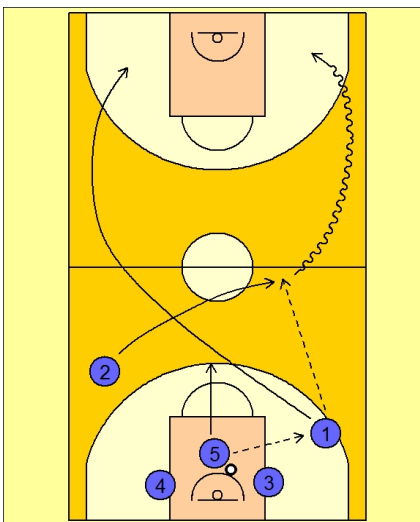


Der Fastbreak beginnt mit einem Rebound oder einen Ballgewinn.

O5 holt (hier) den Rebound.

O1 bietet sich auf dem Outlet an.

O2 startet auf der linken Außenband nach vorne.



O2 läuft nun nicht weiter auf der Außenbahn,

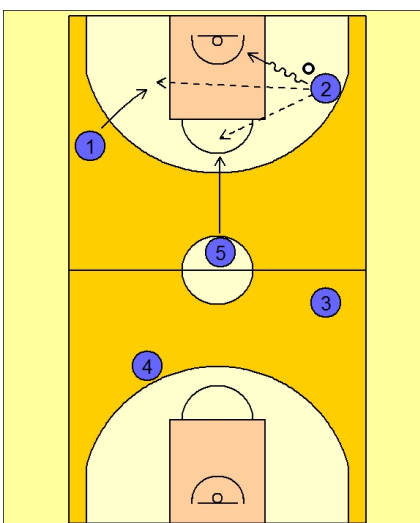
...weil die Verteidigung nach einigen Fastbreaks diesen Pass verteidigen kann...

sondern kreuzt vor der Mittellinie auf die Ballseite und bekommt dort den Ball von O1 zugepasst.

O2 dribbelt nun ganz außen auf der rechten Seite.

O1 kreuzt zu hinüber auf die linke Seite.

O5 läuft über die Mitte nach vorne.



Nun hat O2 folgende Optionen:

- Abschluss mit eigenem Korbleger (wenn alles frei ist)
- Pass auf O1 auf die Weakside, der dann mit Korbleger oder Wurf vom Zonenrand aus abschließt
- oder auf den Trailer O5, der über die Mitte in die Zone schneidet.

Durch das kreuzen von O1 und O2 hat die Verteidigung es wesentlich schwer Ball und Gegenspieler im Auge zu behalten und zudem ggf. eine Help zu spielen.

Wichtig ist für die Offense eine schnelle Transition nach vorne (weil die Laufwege etwas weiter sind) und genau getimte Pässe nach vorne.