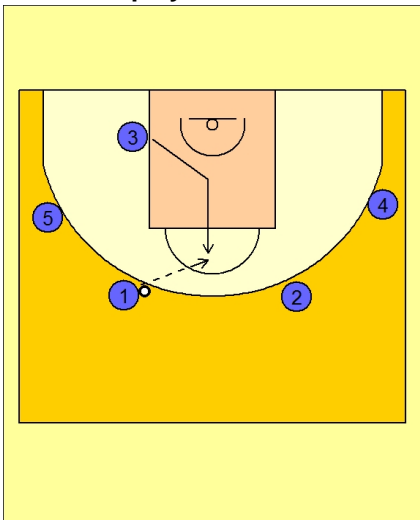
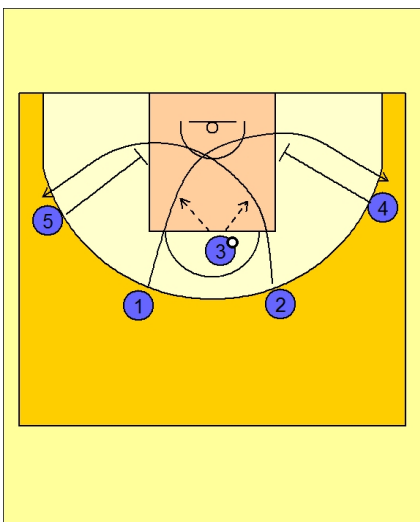


**084 chest play**



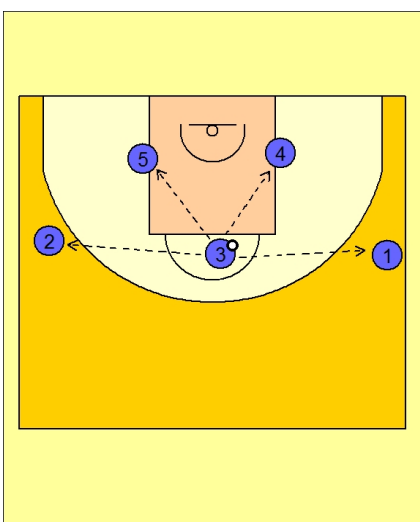
Aufstellung mit 3 kleinen Spielern (O1, O2 und O3) und zwei großen Spielern (O4 und O5)

O3 startet vom Low post und läuft auf den Highpost (Mitte Freiwurflinie) und erhält dort den Ball von O1.

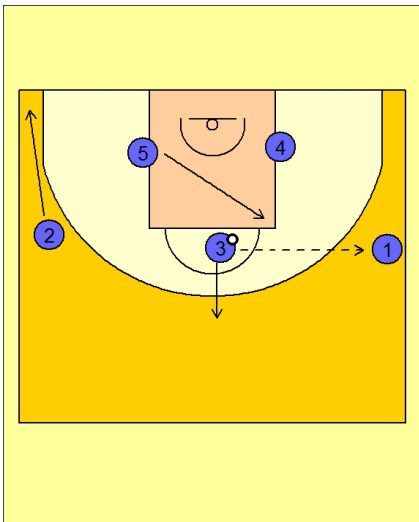


Nach dem Pass laufen O1 und O2 parallel in die Zonen - können dort den Ball von O3 per Pass bekommen - kreuzen und der Korb die Laufwege.

O4 und O5 stellen parallel Blöcke im Low post Bereich, die von O1 und O2 genutzt werden, um sich auf der Flügelposition freizulaufen.

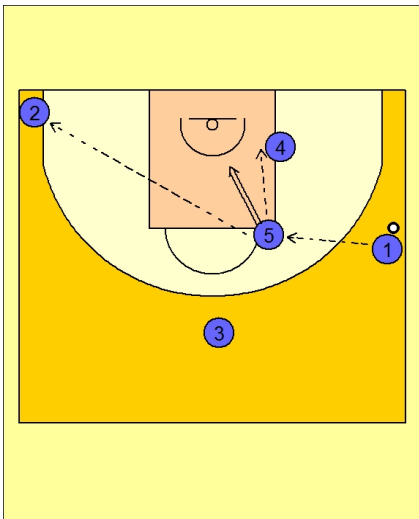


Jetzt kann O3 alle anderen Spieler anpassen.



Geht der Pass zu O1, so kommt der Center von der Weakside - hier O5 auf den Highpost (Ellbow).

O3 bewegt sich parallel nach hinten Richtung Dreierlinie, O2 in den Corner.



O5 kann jetzt den Wurf vom Ellbow nehmen, O4 anpassen, der sich zum Korb hin anbietet oder den Pass auf die Weakside zu O2 spielen, der von dort einen Wurf nehmen kann.